

### II. Aufbau der Bauaufsicht Frankfurt

Erster Anlaufpunkt für alle Belange der Bauaufsicht Frankfurt ist die „Beratung und Antragsannahme“ der Bauaufsicht in der großen Kundenhalle. Aufgabe der „Beratung und Antragsannahme“ ist es, Ihnen die Antragsstellung mit guten Tipps und Ratschlägen zu erleichtern und Ihnen allgemeine und fallbezogene Informationen über die für Vorhaben geltenden und sonstigen baurechtlichen Festsetzungen und Vorschriften zu geben. Dort erhalten Sie auch Materialien, die Sie für Ihre Antragsstellung benötigen und Merkblätter, unter anderem zu den erforderlichen Bauvorlagen, sowie Information über Zuständigkeiten innerhalb der Bauaufsicht und der gesamten Stadtverwaltung. Das Auskunftstelefon mit der Rufnummer (069) 212-33567 sowie die allgemeine E-Mail-Adresse der Bauaufsicht ([bauaufsicht@stadt-frankfurt.de](mailto:bauaufsicht@stadt-frankfurt.de)) werden ebenfalls von den Mitarbeiter/innen der „Beratung und Antragsannahme“ betreut.

Allgemeine Sprechzeiten sind dienstags, donnerstags und freitags von 8.30 bis 12.30 Uhr. Montags bieten wir Ihnen für komplizierte oder besonders umfangreiche Vorhaben Termine nach vorheriger Vereinbarung an.

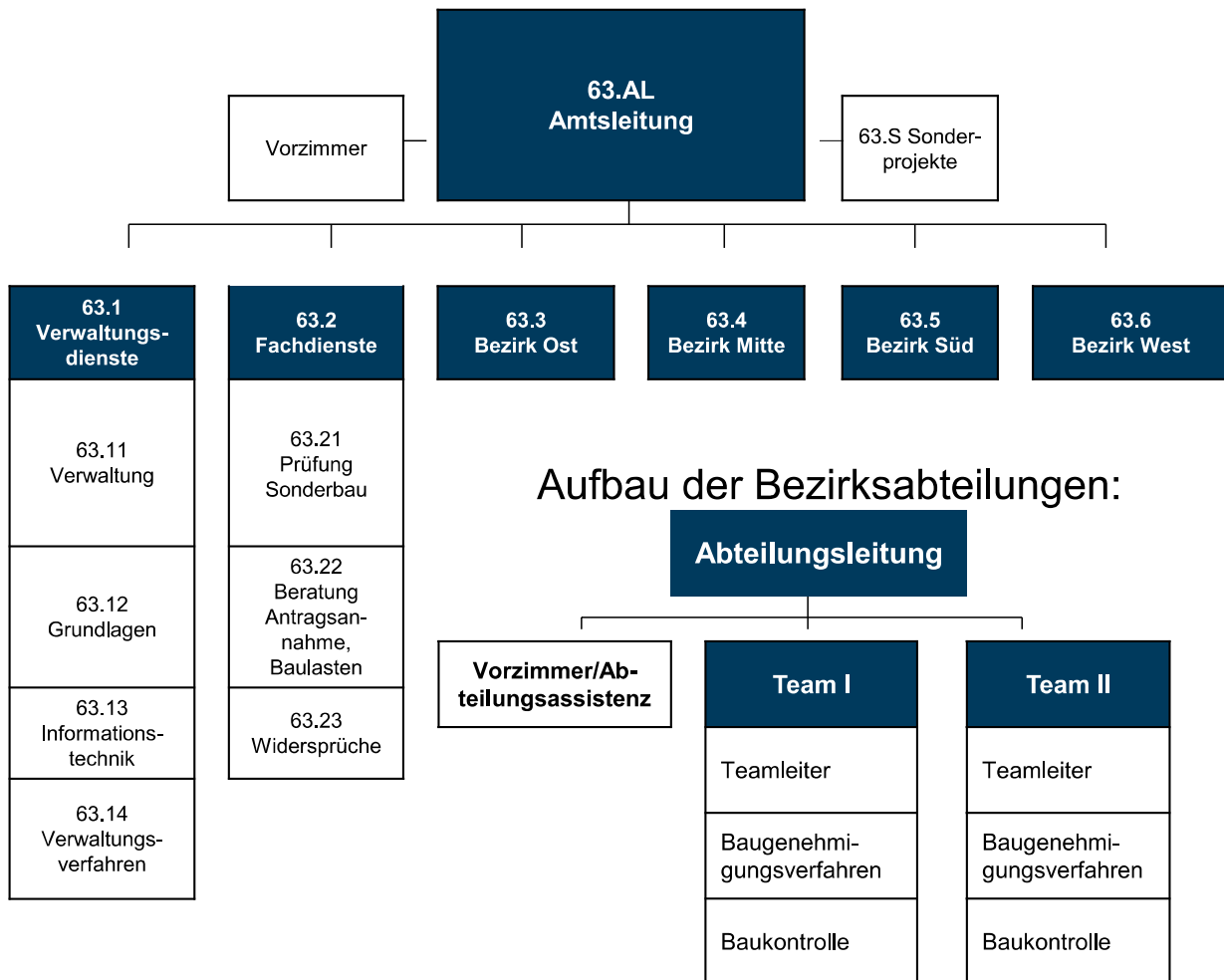
Die genaue Zuständigkeitsregelung innerhalb der Bauaufsicht und eine Telefonliste finden Sie im Internet unter [www.bauaufsicht-frankfurt.de](http://www.bauaufsicht-frankfurt.de).

Es ist unser Ziel, das Bauen in Frankfurt am Main auch weiterhin zügig und kompetent zu fördern. Die Bauaufsicht Frankfurt unterzieht ihre Aufbau- und Ablauforganisation daher einer ständigen aufgabenkritischen Betrachtung und ist bemüht, die Strukturen und Prozesse an die sich ändernden Rahmenbedingungen anzupassen.



Nähere Informationen finden Sie auch unter [www.bauaufsicht-frankfurt.de](http://www.bauaufsicht-frankfurt.de) in der Rubrik „Über die Bauaufsicht Frankfurt“





## ANHANG II AUFBAU DER BAUAUFSICHT FRANKFURT

So finden Sie  
die Bauaufsicht im Gebäude  
Kurt-Schumacher Straße 10

