

ANHANG 2

Aufbau der Bauaufsicht Frankfurt

Zum Ende des Jahres 2009 verließ die Bauaufsicht Frankfurt nach über drei Jahrzehnten das Technische Rathaus. Im neuen Standort in der Kurt-Schumacher-Straße 10 konnten weitere Vorstellungen von Kundenorientierung und Dienstleistungscharakter umgesetzt werden: Das neue Kundenleitsystem ist dafür ebenso ein Beispiel wie die Ausweitung der Öffnungszeiten, die verbesserte Präsenz der Antragsannahme, der neue Internetauftritt und das serviceoptimierte Zentralarchiv.

Erster Anlaufpunkt für alle Belange der Bauaufsicht Frankfurt ist die „Beratung und Antragsannahme“ der Bauaufsicht in der großen Kundenhalle. Aufgabe der „Beratung und Antragsannahme“ ist es, Ihnen die Antragsstellung mit guten Tipps und Ratschlägen zu erleichtern und Ihnen allgemeine und fallbezogene Informationen über die für Vorhaben geltenden und sonstigen baurechtlichen Festsetzungen und Vorschriften zu geben. Dort erhalten Sie auch Materialien, die Sie für Ihre Antragsstellung benötigen und Merkblätter, unter anderem zu den erforderlichen Bauvorlagen, sowie Information über Zuständigkeiten innerhalb der Bauaufsicht und der gesamten Stadtverwaltung. Das Auskunftstelefon mit der Rufnummer 212-33567 sowie die allgemeine E-mail-Adresse der Bauaufsicht (Bauaufsicht) werden ebenfalls von den Mitarbeiter/innen der „Beratung und Antragsannahme“ betreut.

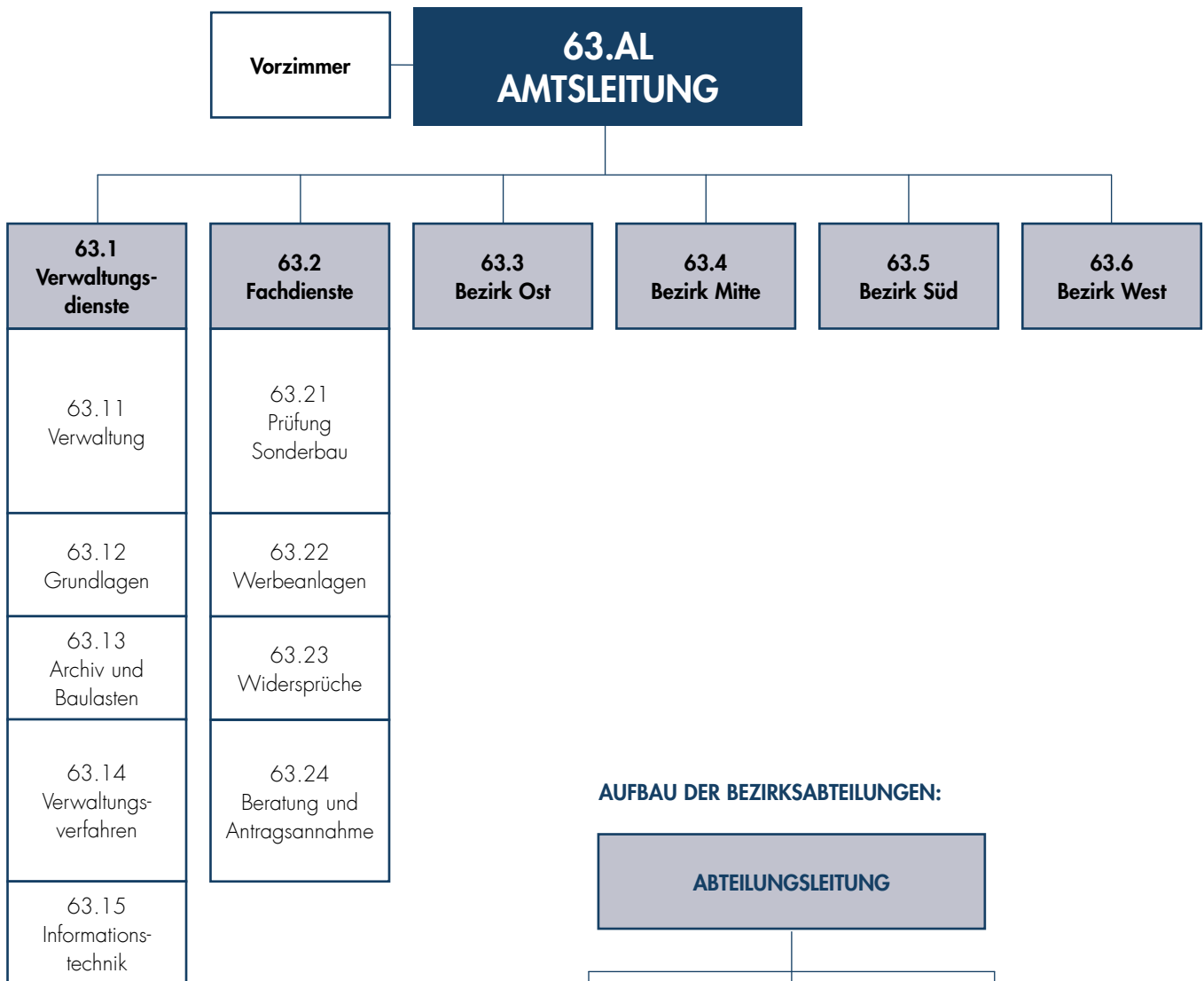
Die „Beratung und Antragsannahme“ ist montags, dienstags donnerstags und freitags von 08.30 Uhr bis 12.30 Uhr geöffnet.

Die genaue Zuständigkeitsregelung innerhalb der Bauaufsicht und eine Telefonliste finden Sie im Internet unter www.bauaufsicht-frankfurt.de.

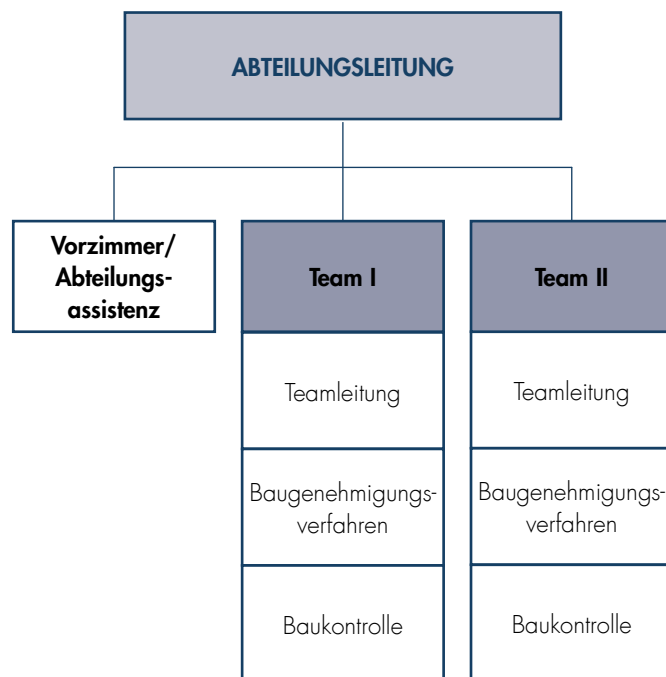
Im Zuge von Umorganisation und weiterer Optimierungsmaßnahmen konnten die durchschnittlichen Bearbeitungszeiten für Baugenehmigungsverfahren schrittweise von 114 Kalendertagen im Jahr 2000 auf 62 Kalendertage im Jahr 2009 deutlich verkürzt werden. Zum Vergleich: Die Hessische Bauordnung (HBO) sieht für alle Antragsarten eine Bearbeitungszeit von drei Kalendermonaten vor, die bei den Regelverfahren bei entsprechenden Voraussetzungen auch noch um bis zu zwei Monate verlängert werden kann.

Es ist unser Ziel, das Bauen in Frankfurt am Main auch weiterhin zügig und kompetent zu fördern. Die Bauaufsicht Frankfurt unterzieht ihre Aufbau- und Ablauforganisation daher einer ständigen aufgabenkritischen Betrachtung und ist bemüht, die Strukturen und Prozesse an die sich ändernden Rahmenbedingungen anzupassen.

Nähere Informationen finden Sie auch unter www.bauaufsicht-frankfurt.de in der Rubrik „Wir über uns“.



AUFBAU DER BEZIRKSABTEILUNGEN:



SO FINDEN SIE DIE BAUAUFSICHT IM GEBÄUDE KURT-SCHUMACHER STRASSE 10

